



1º CLASE.-TABLERO Y COLOCACIÓN DE PIEZAS

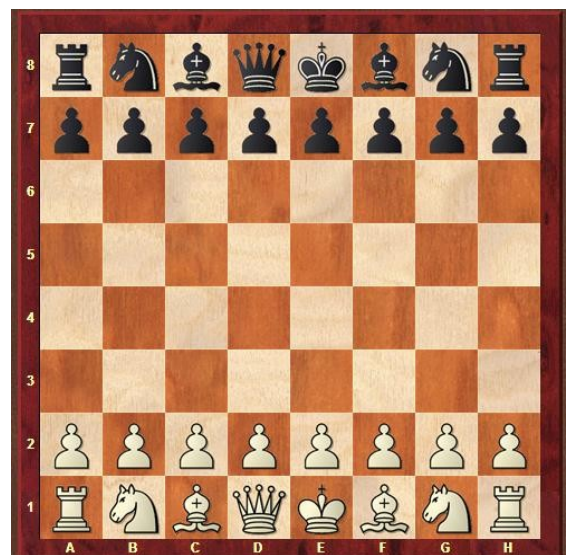
TABLERO

- **Tablero**; es la zona de juego y está compuesto por filas y columnas. Cada fila y columna está formada por escaques (cada cuadrado).
- **Columna**: son las líneas verticales. Se denominan por las letras, de la A a la H.
- **Filas**: son las líneas horizontales. Se denominan por los números, del 1 al 8.
- **Diagonales**; unión desde una banda a la otra, andando de piquito a piquito o de color a color en línea recta.
- Para colocar correctamente el tablero el escaque de la esquina inferior derecha debe ser blanco.

DIVISIÓN DEL TABLERO.

- Se divide por la mitad, en forma de columna. El flanco del Rey y el flanco de Dama. Es la división más importante.
- Se divide por la mitad en forma de fila, y se llama campo del blanco y campo del negro. (Cuando se pasa de esa fila entramos en campo enemigo, cuanto más piezas tengamos en el campo enemigo más fácil es ganar la partida).
- Zonas Importantes:
 - Centro; e4 d4 e5 d5. (4 casillas del centro). Es importante porque desde ahí las piezas tienen más movimientos.
 - Peri centro; todas las casillas que están en contacto con el centro (c3 d3 f3 f4 f5 f6 e6 d6 c6 c5 c4)
- El tablero está compuesto por 64 escaques (8 x8).
- Anotación algebraica: primero se anotan las letras y luego los números. Cuando se captura una pieza se identifica con "X".

COLOCACIÓN DE LAS PIEZAS





Nombre y apellido: _____

EJERCICIOS CLASE 1ª.-TABLERO Y COLOCACIÓN DE PIEZAS

- 1) Indica las casillas donde se encuentra los reyes:
- 2) Dibuja de color Rojo la columna F. Dibuja de color Azul la fila 7.
- 3) Dibuja de color Verde una diagonal de 8 casillas y otra de color Roja de 3 casillas.
- 4) Coloca las piezas en el tablero (Dama=D; Rey=R; Torre=T; Alfil=A; Caballo=C; Peón=P).
- 5) Indica cual de los siguientes tableros está bien colocado.

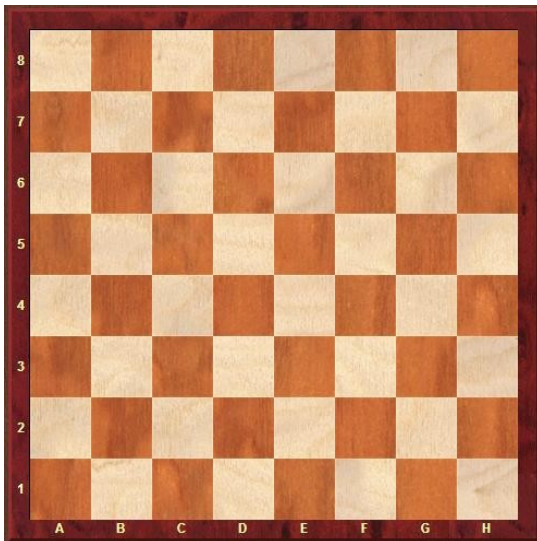
1)



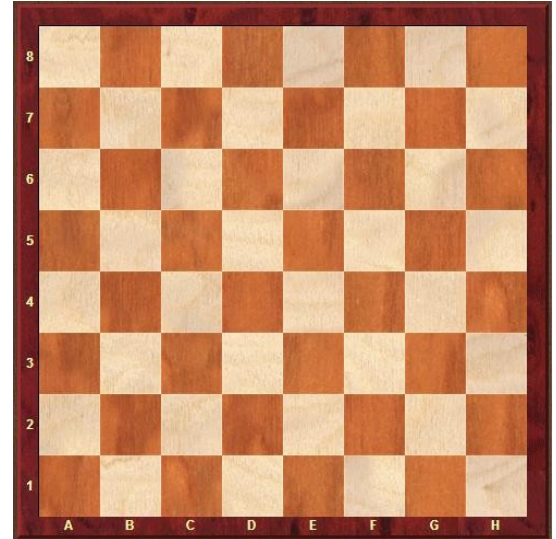
2)



3)



4)



5)

