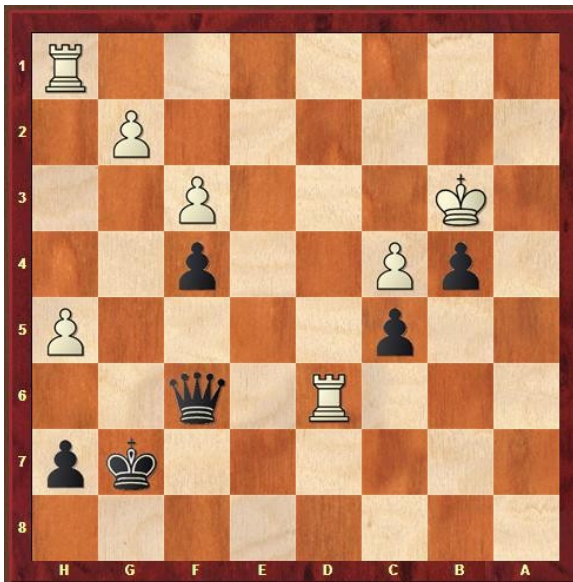




## CLASE 4.- TEMAS TÁCTICOS IV

### 👉 PIEZA COLGANTE

Este tampoco es un motivo táctico genuino, pero explica posiciones en las que el oponente tiene una pieza que se puede capturar gratis.



**1. Txd6**

el blanco se equivoca, dejando colgada la torre

**1... Dxd6**

y el negro castiga el error

### 👉 MATE DE ANASTASIA

El mate de Anastasia sucede cuando el rey rival queda atrapado en el borde del tablero, con una torre (o, menos tradicionalmente, una dama) dando mate en la primera o última fila o columna. Un caballo bloquea dos de las casillas de escape, y una pieza del rival bloquea el escape por la casilla no cubierta por el caballo.



**1. Rh1 Dxd2+**

**2. Rxd2 Th6#**



Nombre y apellido: \_\_\_\_\_

**EJERCICIOS CLASE 4.-TEMAS TÁCTICOS IV**

1) Resuelve estos ejercicios:

