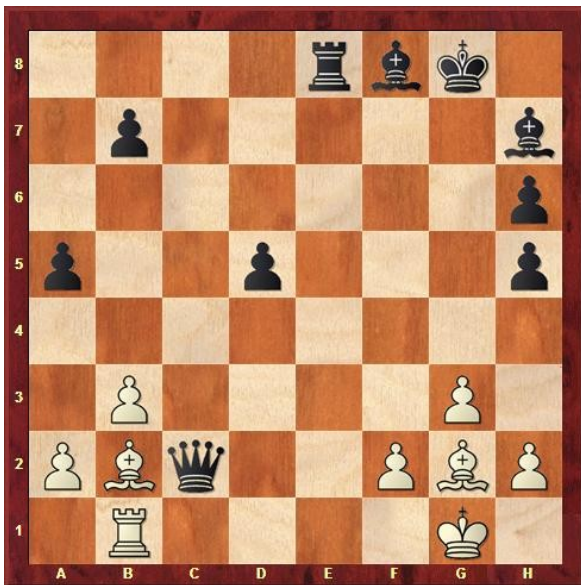




CLASE 6.- TEMAS TÁCTICOS VI

1 MATE DOSALFILES

Dos alfiles dan jaque mate al rey controlando dos diagonales adyacentes, y el escape del rey rival queda impedido por piezas de su bando o por el borde del tablero.



1... cxd5

2. Axd5 Te6

3. Axe6#

1 MATE ESCALERA (Dama y Alfil)

El mate en escalera sucede cuando una dama y un alfil están alineados en la misma diagonal. El alfil proporciona protección a la dama, mientras esta se mueve a lo largo de la diagonal, dando jaques hasta que el rey es arrastrado a una posición donde recibe mate. La dama puede moverse en ambas direcciones de la diagonal durante el proceso de mate. En algunas situaciones, la dama puede también cambiar a la diagonal

opuesta para ejecutar el mate.



1. c4 Df3+

2. Rd2Dd1+

3. Re3 De2#



Nombre y apellido: _____

EJERCICIOS CLASE 6.-TEMAS TÁCTICOS VI

3) Resuelve los siguientes problemas:

