

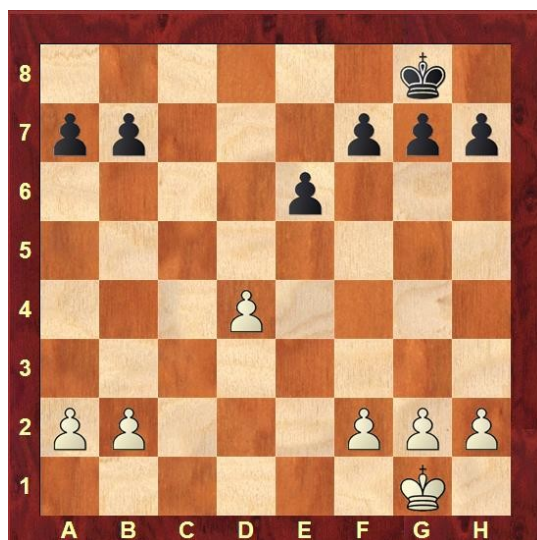


## **CLASE 13.- ESTRATEGIAS. PEONES AISLADOS**

Los peones son el alma del ajedrez. Esta afirmación de Philidor puede dejar asombrados a los jugadores principiantes.

En la clase de hoy estudiaremos los peones aislados, ya que se pueden encontrar en numerosas aperturas.

Antes que nada debemos definir que es un peón aislado. Es aquel peón que no tiene peones aliados en las columnas adyacentes. Es decir:



La pregunta siguiente que nos debemos hacer es: ¿se trata de algo preocupante, o de un arma oculta de ataque? Es decir; ¿Cuándo es bueno tener un peón aislado y cuándo es malo?

Bueno:

- ♞ Cuando es móvil y se puede avanzar
- ♞ Cuando es pasado (No hay ningún peón enemigo que le impida coronar)
- ♞ Permite al bando que lo posee mayor espacio y desarrollo de sus piezas.
- ♞ Controla mejor el centro.

Malo:

- ♞ Cuando está bloqueado (Normalmente por un caballo)
- ♞ Cuantas menos piezas haya en el tablero más débil es.
- ♞ El cambio de piezas le es favorable al bando que no posee el peón aislado.



Ejemplos:

### Euwe,Max -Alekhine,Alexander [E46]

World-ch16 Alekhine-Euwe +10-4=11 Netherlands (25), 04.12.1937

[Peones Aislados]

1.d4 Cf6 2.c4 e6 3.Cc3 Ab4 4.e3 0-0 5.Cge2 d5 6.a3 Ae7 7.cxd5 exd5 8.Cg3 c5 9.dxc5  
[9..Ad3 Cc6 10.dxc5 Axc5 11.0-0=]  
9...Axc5 10.b4



10...d4 11.bxc5 [11..Ca4 dxe3 12.Dxd8 (12..Cxc5 exf2+ 13.Re2 Ag4+) 12...exf2+ 13.Re2  
Ag4+]

11...dxc3 12.Dc2 [12..Dxd8 Txd8 13.Ce2 Ce4 14.f3 Cxc5 15.Cxc3<sup>3</sup>]

12...Da5 13.Tb1 Ad7 14.Tb3 [14..Ac4 Aa4 15.Ab3 Ab5,; 14..Tb4 Ca6 15.Axa6 Dxa6,]

14...Aa4 15.Dxc3 Dd8



16.Ac4 Ca6 [16...Axb3?! 17.Dxb3 Ca6 18.Dxb7 Cxc5 19.Db5]

17.Axa6 bxa6 18.0-0 Axb3 19.Dxb3 Tb8 20.Dc2 Dd5 21.e4 Db3 22.De2 Db5 23.Df3  
[23..De3 Cd7 24.Cf5 Dxc5 (24...Cxc5 25.Cxg7 Rxc7 26.Dg5+ Rh8 27.Df6+ Rg8=) 25.Dg3 g6  
26.Ae3 Dc4 27.Ad4]

23...Dxc5 24.Cf5 Tb1 25.Df4 Cxe4 26.h4 Te8 27.Te1 Dc3 28.Td1 Cd2



29.Txd2 Txc1+ 30.Rh2 Dc7 31.Td6 Tc5 32.g3 Tf8 [32...Txf5? 33.Te6!]

33.g4 f6 34.Rh3 h5 35.Dd2 hxg4+ 36.Rxg4 Df7 37.h5 Txf5 38.Rxf5 Dxh5+ 39.Rf4 Dh4+  
40.Rf3 Dh3+ 41.Re4 Te8+ 42.Rd5 Db3+ 43.Rd4 Dxa3  
0-1

**(6) Botvinnik, Mikhail - Vidmar, Milan Sr [D40]**

Nottingham International Masters Nottingham (13), 25.08.1936  
[Peones Aislados]

1.c4 e6 2.Cf3 d5 3.d4 Cf6 4.Ag5 Ae7 5.Cc3 0-0 6.e3 Cbd7 7.Ad3 c5 8.0-0 cxd4 9.exd4 dxc4  
10.Axc4 Cb6 11.Ab3 Ad7 12.Dd3 Cbd5 13.Ce5 Ac6 14.Tad1 Cb4 15.Dh3 Ad5 16.Cxd5  
Cbx d5



17.f4 Tc8 18.f5 exf5 19.Txf5 Dd6



20.Cxf7 Txf7 21.Axf6 Axf6 22.Txd5 Dc6 23.Td6 De8 24.Td7

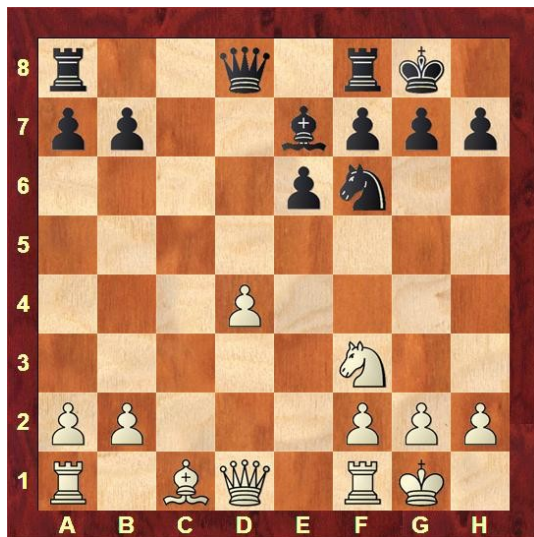
1-0



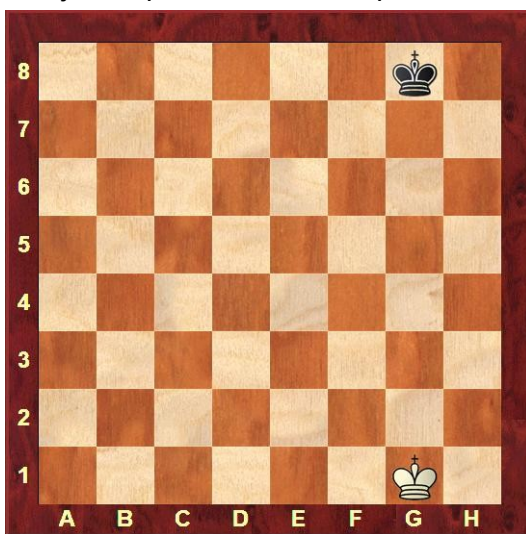
Nombre y apellido: \_\_\_\_\_

### EJERCICIOS CLASE 13.- ESTRATEGIAS. PEONES AISLADOS

- 2) ¿Cuándo te gustaría tener un peón aislado?
- 3) ¿Qué deberías hacer si tu adversario tiene peón aislado?
- 4) ¿Con que bando te quedaría? ¿Por qué?



- 5) Dibuja una posición donde el peón aislado sea fuerte.



- 6) Dibuja una posición donde el peón aislado sea débil.

