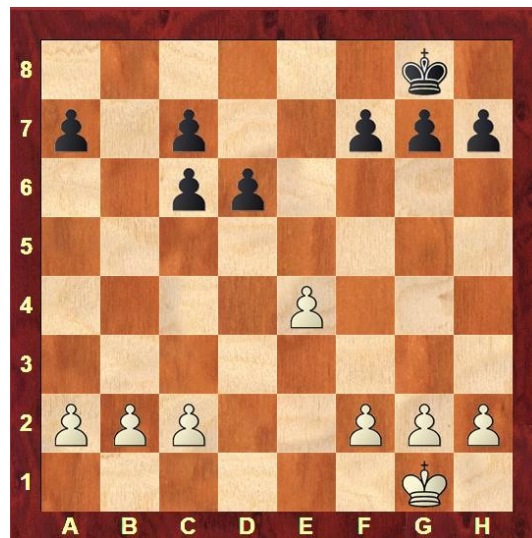




CLASE 14.- ESTRATEGIAS. PEONES DOBLADOS

En la clase de hoy estudiaremos los peones doblados, ya que se pueden encontrar en numerosas aperturas.

Antes que nada debemos definir que es un peón doblado. Son aquellos peones que se encuentra en la misma columna. Es decir:



En el ajedrez como en la vida todas las posiciones tienen su parte positiva y su parte negativa.

Positiva:

- ♞ El peón c6 controla la casilla d5, que es una casilla central.
- ♞ Abren columnas para el bando con el peón doblado (depende que columna puede ser bueno o malo).
- ♞ Debemos intentar cambiarlo por otro peón lo más rápido posible.

Negativa:

- ♞ Difícilmente se pueden avanzar sin crear debilidades en las casillas de su alrededor.
- ♞ Dificulta el avance del peón c7, por su propio peón c6.
- ♞ Puede dejar peones aislados y débiles como es el caso de a7.
- ♞ Se vuelven más débiles si tenemos pocas piezas en el tablero.
- ♞ Si están bloqueados se vuelven una debilidad mayor.



Ejemplos:

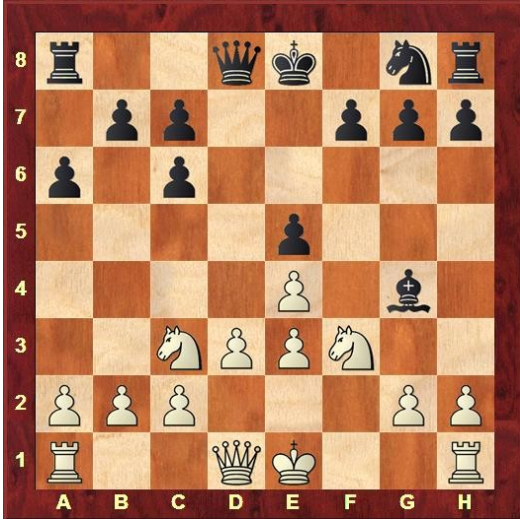
2



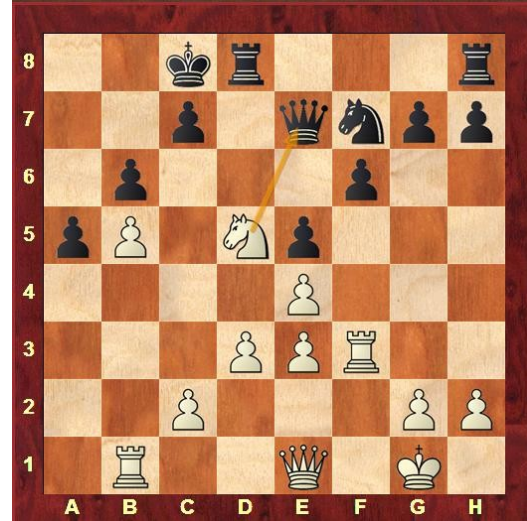
AYUNTAMIENTO DE DOS HERMANAS
Delegación de Deportes

Capablanca, Jose Raul - Janowski, Dawid Markelowicz [C68]
St Petersburg preliminary St
Petersburg (9), 03.05.1914

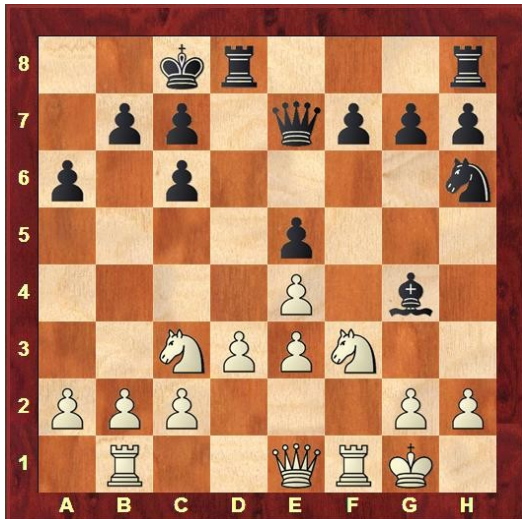
1.e4 e5 2.Cf3 Cc6 3.Ab5 a6 4.Axc6 dxc6
5.Cc3 Ac5 6.d3 Ag4 7.Ae3 Axe3 8.fxe3



8...De7 9.0-0 0-0-0 10.De1 Ch6 11.Tb1!



17...Dc5 18.c4 Cg5 19.Tf2 Ce6 20.Dc3
Td7 21.Td1 Rb7 22.d



11...f6 12.b4 Cf7 13.a4 Axf3 14.Txf3 b6
15.b5 cxb5 16.axb5 a5 17.Cd5



22...Dd6 23.Tc2 exd4 24.exd4 Cf4 25.c5
Cxd5 26.exd5 Dxd5 27.c6+ Rb8 28.cxd7
Dxd7 29.d5 Te8 30.d6 cxd6 31.Dc6

1-0



Nombre y apellido: _____

EJERCICIOS CLASE 14.- ESTRATEGIAS. PEONES DOBLADOS

- 7) ¿Qué debemos intentar si tenemos peones doblados?
- 8) ¿Cuándo nuestro rival tiene peones doblados que debemos hacer?
- 9) Señala los puntos fuertes y débiles del bando con peón aislado



- 10) ¿Cuál debería ser la jugada del blanco?



- 11) ¿Con cuál de los dos peones se debe comer la pieza?

