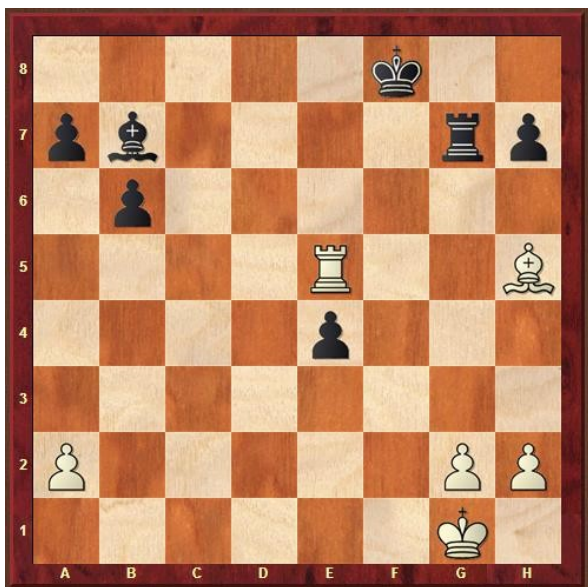




CLASE 8.- TEMAS TÁCTICOS VIII

👉 MATE ÓPERA

El mate de la Ópera sucede cuando el rey rival recibe mate en un borde del tablero por una torre colocada en el borde junto al rey, y un alfil apoyando a la torre, y bloqueando la huida por la diagonal del alfil. Una pieza del mismo bando del rey que recibe el mate (usualmente, un peón) está bloqueando la huida del rey por la diagonal del color opuesto al alfil que apoya la torre.



1... Rxf8

2. Te8#

👉 MATE PEÓN

Un mate de peón es cualquier mate dado por un peón en la jugada final.



1... Tc2

2. f4#



Nombre y apellido: _____

EJERCICIOS CLASE 8.- TEMAS TÁCTICOS VIII

5)

